

# Un ERP de nouvelle génération



Depuis 2005, Axelor SAS est l'éditeur et l'intégrateur de logiciels Open Source, 100% libres. Axelor est un ERP moderne, ergonomique, qui couvre les principaux besoins fonctionnels d'une entreprise, à travers une vingtaine de modules applicatifs correspondant aux principaux processus métier.

Un BPM enrichit l'ERP, lui conférant flexibilité, puissance de paramétrage et de personnalisation.

## LA PROBLÉMATIQUE

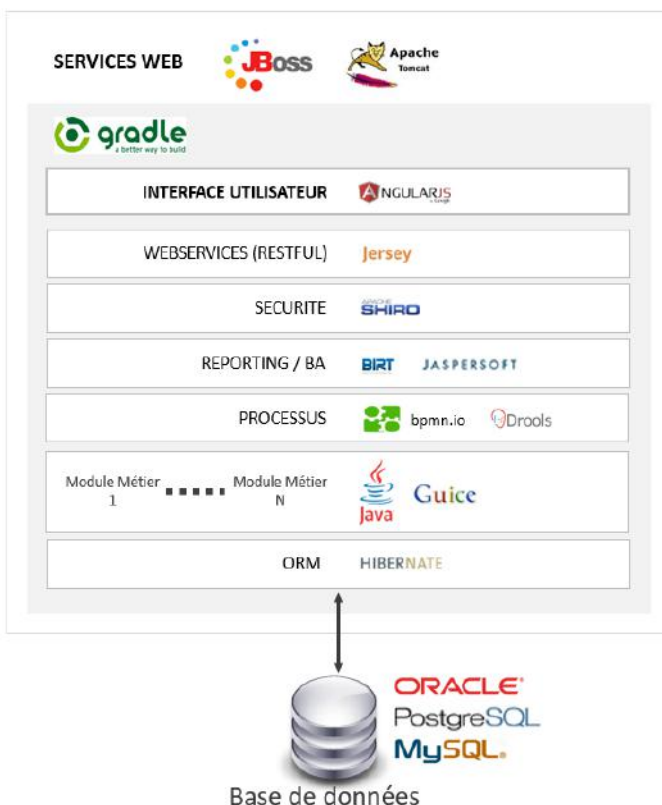
Axelor est l'éditeur d'une solution de gestion d'entreprise qui se démarque des solutions habituelles du marché. Au-delà des aspects fonctionnels, l'offre présente la grande particularité d'intégrer un outil graphique de BPM (Business Process Management) qui permet d'éditer graphiquement les processus métiers ainsi que le modèle de données. Parce qu'il est souvent difficile de personnaliser un ERP et les workflows sans altérer la simplicité des évolutions et des migrations, Axelor propose un ERP paramétrable et personnalisable sans développements.

## LA PROPOSITION

Axelor est doté d'une large couverture fonctionnelle en gestion commerciale, logistique, production, services, finance, relation clients et ressources humaines. L'ERP bénéficie d'une ergonomie très moderne, intuitive et conviviale. L'éditeur graphique de processus facilite la création des objets (commandes, factures etc.) sans codes et sans programmer, simplement en définissant les relations entre les objets.

En plus de l'éditeur de BPM, Axelor offre un BAM intégré (Business Activity Monitoring) permettant de tracer les processus : il est possible de savoir par où est passé un processus, qui l'a vu, combien de temps il a mis avant d'être validé...etc. Les workflows permettent de paramétrer les processus de l'ERP : on peut ajouter des étapes et mettre des conditions automatiques ou manuelles, des alertes ou des conditions bloquantes. Il est possible d'ajouter des boutons avec actions (par exemple envois d'emails) et de gérer les autorisations par rôles, profils etc. Ouvert technologiquement, Axelor propose un studio pour tous les process. L'ERP est proposé à la fois on-premise et dans le cloud. Il est entièrement exposé en web services et respecte les règles de sécurité. L'ERP Axelor est proposé en deux éditions : l'édition Business Suite, dédié au PME et aux ETI, et l'édition My Business, une version simplifiée, dédiée aux petites entreprises.

## LES ASPECTS TECHNIQUES



### IHM Web Personnalisable (CSS)

Nav. Onglets, Menus, Vues, Tablx de Bords, Traductions

### Actions IHM Personnalisables

Déclenchement d'actions événementielles

### Communication avec le SI

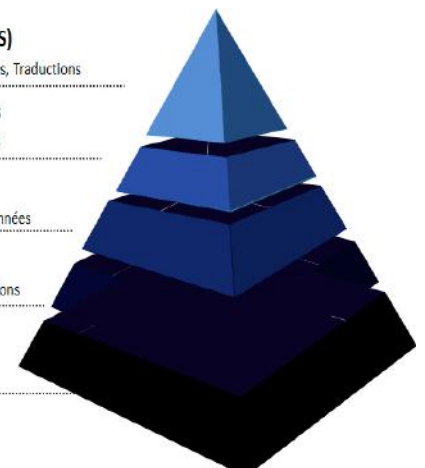
Webservices (REST), Export/Import de données

### Règles de sécurité avancées

HTTPS, Lect., Edit., Suppr. + Conditions

### Multi-BDD + InMemory

PostgreSQL, MySQL, Oracle



- Gestion intégrée de l'ensemble des widgets métiers
- Mise à jour automatique du modèle de données
- Gestion centralisée des triggers, événements, actions
- Gestion avancée des règles de droit par user/groupe, etc.
- Création de Graphiques intégrés ;
- Modules de traductions ; Multi zone horaires
- ETL intégré d'import-export des données ;
- Planificateur intégré
- Multi bases de données : Mysql et Postgresql et Oracle
- Basé sur les standards JAVA

## L'OFFRE ET LES FONCTIONNALITÉS

Axelor est résolument un ERP de nouvelle génération. Il bénéficie d'une richesse fonctionnelle convenable pour la plupart des PME – PMI. Dans le domaine de la production industrielle, Axelor n'équipera pas les entreprises qui évoluent dans l'industrie du Process. L'absence d'un ordonnanceur à capacité finie, des fonctions PIC-PDP ainsi que de fonctions poussées de gestion de la maintenance (conditionnelle, MRO) l'écartent pour l'instant de certains métiers.

L'ERP offre les fonctions classiques de gestion des stocks et des achats, allant assez loin dans les appels d'offres grâce à son Portail. La comptabilité est classique et comme généralement chez les autres ERP de cette catégorie, la gestion des ressources humaines est limitée à l'administration du personnel, la gestion des temps et des notes de frais.

Les fonctions de gestion commerciale et de CRM correspondent aux attentes des PME, incluant la gestion des forces commerciales (appels, tâches, actions...), d'ADV, en dehors des fonctions de SAV et de gestion des litiges et des retours. La gestion de facturation est multi-devises et multi-sociétés. Il s'agit d'une gestion automatisée de génération des factures, partielles ou totales, depuis les devis, commandes clients, commandes fournisseurs, mais aussi depuis les temps passés, les entrées analytiques, les abonnements, ou les bons de livraison et les bons de réception.

Pour les organisations qui travaillent à l'affaire comme celles qui fabriquent en mode projet ou les sociétés de services, Axelor propose des fonctions adaptées.

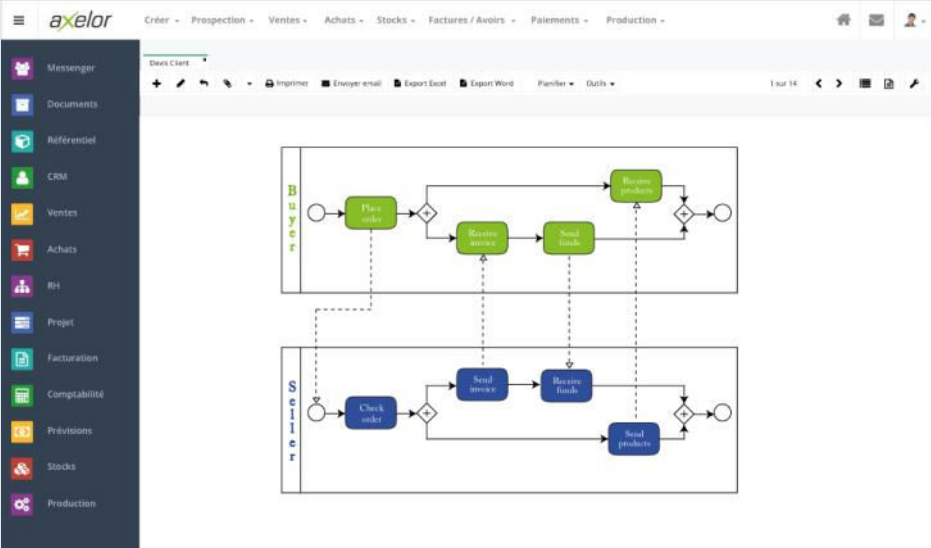
Parmi les outils intéressants, l'éditeur propose une gestion électronique des documents (GED) intégrée et des fonctions collaboratives, très utiles notamment dans la gestion des projets.

Ce qui est très différenciant au-delà du modèle open source, c'est les possibilités de paramétrage et de personnalisation sans code. L'ERP, s'appuyant sur le BPM, peut être pris en main par l'entreprise qui aura opté pour un transfert de compétences. Ainsi, chaque client pourra créer ses propres processus en créant des liens entre les objets.

Axelor Business Suite serait plutôt adapté aux entreprises du Mid-market, les PME et les ETI, dont les projets sont généralement moins complexes. Les organisations commerciales, industrielles ainsi que les prestataires de services peuvent s'y intéresser.

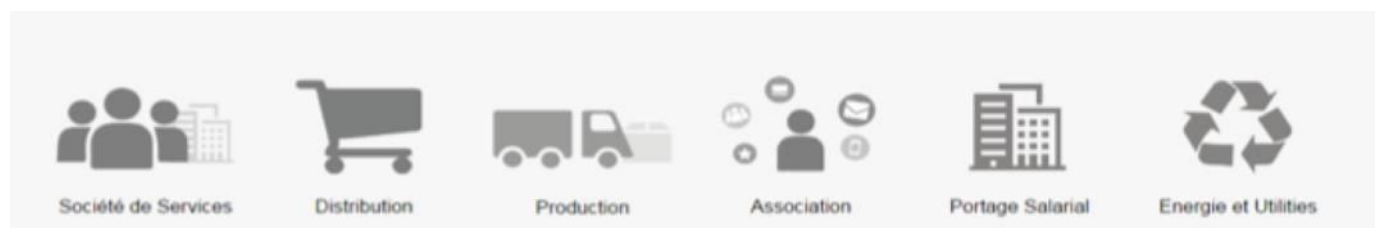
Certains métiers sont ciblés en particulier par l'éditeur qui devrait étendre ses compétences en fonction des projets qu'il conduira mais aussi en fonction des intégrateurs et de la communauté qui seront contributeurs.

**AXELOR PROCESS STUDIO**



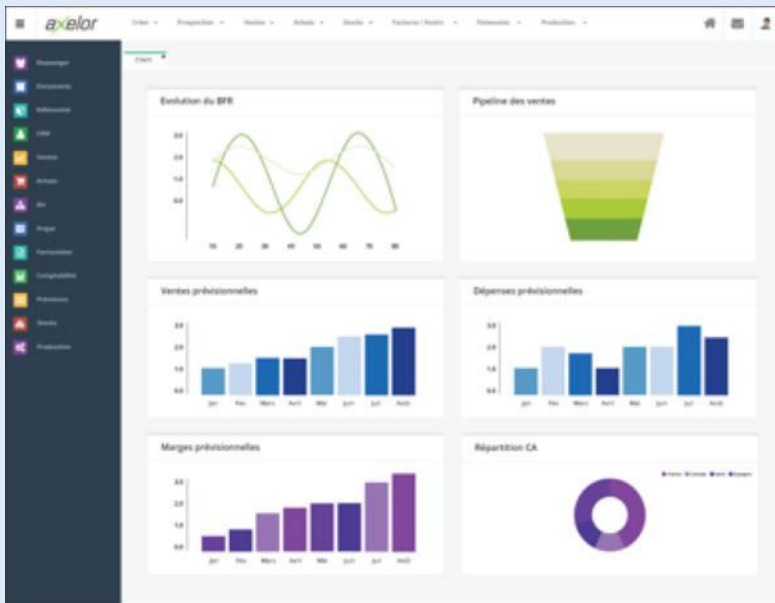
**Axelor BPM est Cloud et responsive design. Il permet la création et la modification facile des applications métiers orientées processus en quelques clics, sans code et de manière graphique, avec de simples "glisser-déposer".**

## LES METIERS CIBLES



## COUVERTURE FONCTIONNELLE STANDARD

### L'INTERFACE AXELOR BUSINESS SUITE



**Comptabilité.** Le module de comptabilité réunit les principales fonctions, sans toutefois rivaliser avec les solutions de gestion financières. Il permet de générer automatiquement les écritures comptables et les traitements périodiques à partir des pièces comptables et des modèles pré-paramétrés, en assurant le lettrage des écritures. Il permet de gérer les écritures analytiques, de les ventiler par tiers, par produits... et de produire des rapports comptables : grand livre, balance, bordereau de remise, journaux, TVA... Pour améliorer la trésorerie, une fonction de recouvrement permet la relance des factures impayées en fonctions de règles là encore paramétrables par types de clients. Le module de comptabilité automatise le rapprochement bancaire entre écritures comptables et relevés bancaires ainsi que le traitement des prélèvements et virements SEPA, allant

jusqu'au traitement des rejets, bancaires ou de chèques. La comptabilité semble correspondre aux attentes simples des PME. Les projets dans des contextes de production permettront d'évaluer la comptabilité industrielle, la gestion des coûts de revient etc.

**Production.** La gestion de la production semble intéressante pour les PME (hors Process manufacturing) et facile à personnaliser (nomenclatures, postes de charge...). Les absences des fonctions PDP et PIC dans le standard pourraient faire défaut à l'ERP, tout comme l'utilisation d'un système de configuration commerciale et technique.

**Gestion commerciale et CRM.** Un CRM intégré à l'ERP et en particulier à la gestion commerciale est proposé pour la gestion du cycle de vie de la relation clients. On y trouve la gestion des prospects, des opportunités et de la relation commerciale dans un seul outil. L'ERP permet d'établir des devis, de facturer et d'assurer la gestion logistique.

**Fonctions Marketing.** En relation avec le CRM, des fonctions marketing sont également présentes, permettant de générer des campagnes d'emails incluant le ciblage et la segmentation à partir des contacts enregistrés dans le référentiel commun (clients et prospects).

**L'ergonomie.** S'appuyant sur des technologies modernes et responsive design, l'ergonomie est pensée pour faciliter la prise en main de l'ERP et rendre agréable la navigation mais aussi la personnalisation.

### L'AVIS DU CXP

**Axelor est un éditeur très prometteur dont le potentiel est encore difficile à estimer. Il bénéficie de la richesse des outils technologiques sur lesquels il s'appuie. L'interface et le BPM lui octroient une flexibilité surprenante qui pourrait devenir l'atout principal de cet ERP.**

**La jeunesse du produit et des équipes sont des atouts mais peuvent devenir des points de vigilance pour les entreprises qui n'ont pas les ressources internes pour maintenir et faire évoluer le système. Néanmoins, la construction de l'offre à partir de standards technologiques reconnus laisse entrevoir un avenir rassurant, d'autant que cet ERP n'a pas d'équivalent Open Source si on considère la profondeur de paramétrage et la facilité de personnalisation.**

**Compte tenu de la date de création d'Axelor et de sa richesse fonctionnelle actuelle ou imminente, nous estimons que le potentiel de cette offre est très intéressant. Axelor pourrait réellement s'imposer comme l'ERP Open Source par excellence en France et dans tous les pays où il sera proposé par un réseau de partenaire en construction lui aussi. Axelor est une belle surprise. Cet ERP est à considérer dans les réflexions des PME – PMI qui évoluent dans les domaines ciblés ou par les ETI qui souhaitent le prendre en main.**

## LES POINTS À RETENIR

### Au plan commercial

- Modèle Open Source, tarification simple
- Langues : français – anglais.
- Tarification selon l'édition et le mode d'accès (Cloud / On-Premise)

### Au plan technique

- Développement Java / Xml pour la partie serveur et Angular JS pour la partie Client
- Open source : programme source et code source des spécificiques également livrés.
- SGBD : PostgreSQL, MySQL/MariaDB, Oracle, base installée 90% PostgreSQL
- Multi device.

### Au plan fonctionnel

- Modélisation graphique des processus très différenciante
- **Comptabilité** : processus non certifiés. Pas de gestion des états fiscaux ni de télé-déclaration.
- **Production** : discrete manufacturing et possiblement industrie semi process. Axelor n'est pas dans le process.
- Gestion des gammes, des nomenclatures, de la sous-traitance, de la consommation des produits finis etc.
- Gestion des coûts directs et indirects en multiniveaux.
- Planification : CBN mais pas de fonction PDP ni de PIC
- Ordonnanceur à capacité infinie.

Configurateur

- Pas de gestion poussée de gestion d'entrepôt (WMS)
- Pas de gestion de maintenance conditionnelle ni de MRO
- **Gestion commerciale** : portail clients et fournisseurs.
- Gestion des appels d'offres de prix d'achats, comparatif des réponses des fournisseurs...
- La gestion des ventes en omnicanal n'est pas proposée en standard.
- Pas de gestion des contrats date, des remises en cascade, des simulations de prix avec contrôle sur les marges, du SAV ...
- **Signature électronique**
- **Gestion d'affaire** : c'est un point qu'Axelor sait bien traiter.
- **Gestion des RH** : gestion des temps, et des notes de frais

L'interface est très personnalisable et permet de partager les personnalisations / par rôle / par fonction...

L'interface utilisateurs s'adapte en temps réel aux objets.

L'ergonomie a été optimisée et constitue un point intéressant de l'offre.

Le développement Responsive Design permet l'utilisation de smartphones, tablettes...

- Navigation intuitive par onglets.
- Langage OBJETS pour rapprocher les aspects fonctionnels des aspects informatiques
- BDD objets pour stocker les objets plus que les champs.
- ORM (Objet Relation Mapping) pour mettre en relation des champs et des objets.
- Java Persistence API => permet d'accéder à la BDD plus facilement.

**Axelor BPM** : un atout majeur en complément de l'ERP.

Il s'agit d'un **RAD** (Rapid application Development) avec un puissant **BPM** intégré.

Basé sur une architecture technique innovante, le studio permet de créer ou de modifier graphiquement n'importe quelle application en quelques minutes et en quelques clics.

### Principales références

Vialis, JAM, Département Seine-Saint-Denis, Bull, Soregies, Proman Groupe, ComeBack, FNATH, Cemea, Enercoop, Citel ...

*Exemple : Axelor a mené un projet ERP Open source chez un client avec 300 utilisateurs, plusieurs milliers de clients sur le portail connecté, 150 000 clients, plus d'1 million de factures / an*

### Partenaires



IORGA  
Enable Performance

