



Formation Technique

Formation Technique .

Tarif et durée (par personne)*

3000 € pour 5 jours (7 heures / jour)

* Possibilité de prise en charge financière par votre OPCO (nous vous fournissons une convention de formation).

Périmètre

Architecture technique de l'outil et création de divers objets. Implémentation du Java dans le framework.

Objectifs

- Comprendre l'architecture et la philosophie générale de la plateforme.
- Pouvoir créer des écrans de saisies avancés.
- Pouvoir créer des paramétrages personnalisés.

Formation Technique .

Répartition

50% théorie - 50% pratique

Prérequis

Connaissance des langages Java, XML et SQL.
La connaissance d'hibernate est un plus. Notion sur le concept d'AOS et AOP. Connaissances sommaires des fonctionnalités d'AOP.

Formation Technique .

Modalités d'évaluation

L'appréciation des résultats se fera à travers une procédure d'évaluation (QCM et/ou évaluation par le formateur).

Date

Pour connaître les dates des prochaines sessions de formation, merci de prendre contact avec le service formation (formation@axelor.com).

Accessibilité

Cette formation est accessible aux personnes en situation de handicap. Pour toutes questions relatives à un handicap merci de prendre contact avec notre Référente Handicap : Morgane FORTIER (m.fortier@axelor.com).

Formation Technique .

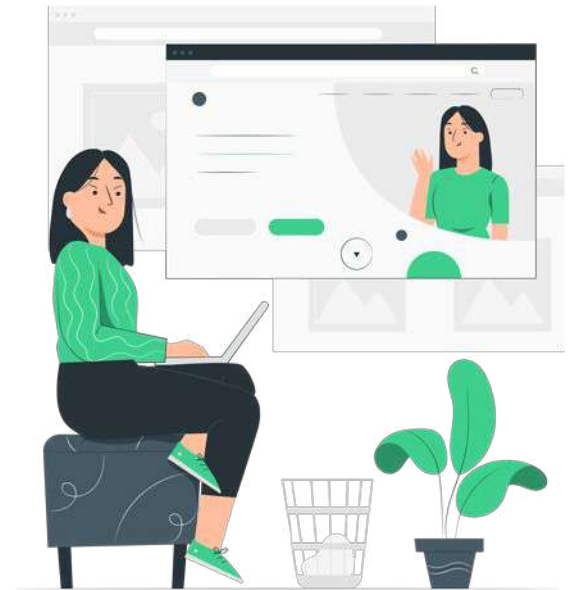
Moyens techniques / pédagogiques

La personne formée devra disposer d'un ordinateur avec une distribution Debian/Linux.

Le poste de travail doit au minimum disposer de : **16 Go de RAM;**
Processeur 4 cœurs. Les ordinateurs devront disposer d'une connexion réseau. L'installation d'un environnement prêt au développement est obligatoire, ainsi que les ouvertures du pare-feu pour télécharger les librairies indispensables à notre produit:

```
{ url 'https://repository.axelor.com/nexus/public/' }
```

Un support de cours ainsi que des cas pratiques et des exemples seront utilisés durant la formation.



Formation Technique .

Diverses informations pratiques

- Les demandes d'inscriptions doivent se faire minimum 7 jours ouvrés avant le début de la formation.
- Notre service formation vous accompagne pour établir et fournir tous les documents administratifs nécessaires à la prise en charge de votre formation par votre OPCO. (convention de formation, feuille de présence, certificat de réalisation...).
- Les demandes de convocations doivent impérativement se faire en amont de la formation, minimum 2 jours ouvrés avant le début.



Programme détaillé – 1^{er} jour.

Architecture :

- Les modules
 - Le concept
-

Gestion des objets :

- Les entités
 - Les méthodes « constructor »
 - Les méthodes equals/hashCode
 - Les méthodes « finder »
 - Les méthodes « helper »
-

Notions de règle de droit

Mise en place de l'environnement de développement :

- Réglages éventuels
 - Déploiement du projet gradle dans l'IDE
-

- Les champs
- Les types de champs
- One-to-one
- Many-to-one
- One-to-many
- Many-to-many
- Les attributs
- Champs select statique
- Champs fonction

Programme détaillé – 2^{ème} jour.

Gestion des menus et des vues :

- Les menus
 - Les vues formulaire
 - Les vues listes
 - Champ non stocké en base
 - Recherche avancée
 - Les critères de recherche
 - Les résultats
 - Les requêtes
 - Utilisation
 - Exemple complet
 - Icônes
-

Les actions dans le XML :

- Action d'attributs
- Action de vue
- Utilisation d'une expression groovy
- Les bonnes pratiques avec les action-group
- Les actions de validation

Programme détaillé – 3^{ème} jour.

Gestion des extensions :

- Extension d'un domaine
- Extension d'une vue
- Surcharge d'une sélection

Les DATA-INIT et l'import des données :

- Binding XML
- Appel d'une méthode de java pendant l'import

Les notions avancées dans les vues :

- Utilisation de l'editor
- Utilisation des dashboard et des dashlet
- Les attributs de vues usuels

Programme détaillé – 4^{ème} et 5^{ème} jour.

Les événements et actions :

- Evénements
 - Actions
 - Le contexte
 - Expressions
 - Les types d'actions
 - Action d'enregistrement
 - Les actions d'appel à une méthode
 - Les expression Javascript
 - Guice et hibernate
 - Développement d'un service
 - Développement d'un controller
 - Surcharge d'un repository
 - Mise en œuvre d'un batch
 - Création d'un webservice dans AOP
-

Contacts ■

Qualiopi 
processus certifié

 RÉPUBLIQUE FRANÇAISE

Périmètre audité : action de formation

Référent handicap

Morgane FORTIER (m.fortier@axelor.com)

Référent administratif


Morgane FORTIER (m.fortier@axelor.com)

Référent pédagogique fonctionnelle

Anthony FERRARI (a.ferrari@axelor.com)

Référent pédagogique technique

Pierre BELLOY (p.belloy@axelor.com)

 +33 1 83 64 06 50

 formation@axelor.com

 AXELOR, 23 rue Alfred Nobel
77420 Champs-sur-Marne